

ARVA

Jack Set

Operating Instruction

دفترچه راهنمای جک بادی ۲ کاره

5176

Model



ضمن تشکر از حسن انتخاب شما در خرید لوازم برقی آروا، لطفاً قبل از شروع کار با دستگاه، دفترچه راهنما را به طور کامل مطالعه فرمایید.

مشخصات فنی دستگاه

| مدل ۵۱۷۶ | |
|-----------|----------------------------|
| DC 12V | ولتاژ ورودی |
| 150W | توان |
| 13A | میزان جریان |
| 15A | فیوز |
| 3.5m | طول کابل برق |
| 3T | حداکثر ظرفیت بالا بردن وزن |
| 155-450mm | میزان ارتفاع بالا بردن |
| -15~50 °C | دمای کار مطلوب |
| 35L/min | سرعت بادهی |
| 600mm | طول شیلنگ باد |
| 10BAR | فشار سیلندر |



قطعات دستگاه

مدل ۵۱۷۶



۱- محل نگهداری شیلنگ هوا

۲- بالابر

۳- LED

۴- چراغ قوه

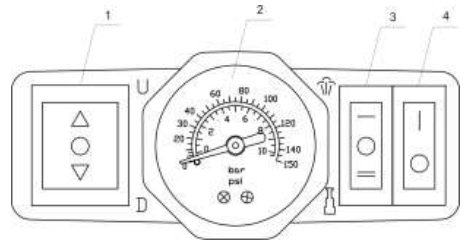
۵- چراغ هشدار

۶- شیر اطمینان

۷- دستگیره

۸- کابل فندکی

۹- کابل سر باتری



۱- کلید جهت

۲- گیج

۳- کلید عملکرد

۴- کلید چراغ



نکات ایمنی

- دستگاه را بیش از حد بارگیری نکنید، مطمئن شوید که وضعیت بالا بردن ماشین به سمت عمود صاف باشد، هرگز به صورت کج این فرآیند نباید اتفاق بیفتد.
- پیش از استفاده از دستگاه، از پارک خودرو در یک مکان صاف (زمین محکم) اطمینان حاصل نمایید و در موتور را ببندید.
- به هنگام استفاده دستگاه، از قرارگیری اپراتور در کنار آن اطمینان حاصل نمایید، در صورتی که اپراتور باید برای مدت زمانی کوتاه مکان را ترک کند، لطفاً دستگاه را خاموش کنید.

امکانات

- مزایا: دستگاه از طراحی شیک و زیبا و فناوری پیشرفته ماشین آلات الکتریکی برخوردار می باشد.
- صدای کم، سرعت بالا، عملکرد پایدار بالابر و غیره از ویژگی های این دستگاه به شمار می رود.

عملکرد دستگاه:

- به منظور تقویت عملکردی دستگاه، سیستم هایی نظیر پمپ باد تایر، چراغ هشدار نیز به دستگاه اضافه گردیده است.
- بنابراین این دستگاه از دو عامل کمک کننده بهره می برد: جک ماشین و پمپ باد لاستیک.

نحوه عملکرد جک

- ماشین را پارک کنید، ترمز ماشین را فشار دهید.
- از بسته بودن سوئیچ اطمینان حاصل نمایید، می توانید کابل فنذکی یا کابل سر باتری را به فنذکی و یا سر باتری خودرو وصل نمایید.
- توجه: در صورت ضعیف بودن باتری، لطفاً ابتدا آن را شارژ یا باتری را تعویض نمایید.
- جک را در کنار لاستیک خودرو قرار داده و از قرار گیری مرکزیت بالابر که قسمت بارگیری شاسی خودرو را تراز می کند، اطمینان حاصل فرمایید.
- سوئیچ عملکرد را روی "I" و همچنین سوئیچ جهت را روی "L" تنظیم کنید، سپس جک شروع به کار می کند، بایستی فاصله ی بین لاستیک ماشین و سطح کف حدود ۵ سانتی متر گردد.
- پس از تعویض لاستیک، سوئیچ جهت را روی "D" تنظیم کنید که در این صورت جک با سرعت ثابت شروع به پایین آمدن می کند.

نحوه عملکرد باد دهی

- لوازم دستگاه را به خوبی آماده کنید، شیلنگ هوا را بیرون بکشید و سری بادی متناسب را برای اتصال انتخاب و سپس آن را روشن نمایید.
- کلید عملکرد را روی باد دهی قرار دهید، سپس شروع به باد دهی می نماید مرتباً تغییرات نشان داده شده در فشارسنج را چک نمایید.
- در صورت اتمام کار با دستگاه، لطفاً ابتدادستگاه را خاموش نمایید، سپس سر بادی را بیرون بیاورید و در محل نگهداری ابزار بگذارید.

توجه: هر بار فرآیند بادکردن، حداکثر ۱۰ دقیقه به طول بیانجامد.

عدم عملکرد جک

- از روشن بودن برق اتومات دستگاه اطمینان حاصل نمایید.
- از صحیح بودن کلید عملکرد در وضعیت مربوطه اطمینان حاصل نمایید.
- اطمینان کسب کنید که چراغ راهنما بر روی فنذکی، روشن است یا خیر، در صورت عدم روشن بودن، بایستی کابل را دوباره وصل کنید در صورت حل نشدن آن، لطفاً بررسی کنید که آیا فیوز داخلی کابل فنذک ظاهر سالمی داشته باشد.

عدم باددهی

- از راه اندازی شدن کامل پمپ اطمینان کسب نمایید.
- از اتصال صحیح شیلنگ هوا به لاستیک مطمئن شوید.
- از نشت شیلنگ هوا در صورت آسیب دیدن اطمینان حاصل نمایید.

نحوه استفاده از درپوش اطمینان

- سر شیر اطمینان را بردارید.
- سوپاپ اطمینان را با آچار شش گوش باز کنید.
- حدود نیم دایره در جهت خلاف جهت عقربه های ساعت بچرخانید، تازمانی که بالابر به موقعیت پیشین خود بازگردد، سپس آن را محکم نمایید.

نگهداری

برای استفاده ایمن از دستگاه، هر سه ماه یکبار دستگاه را تمیز کنید. قبل از کار با دستگاه، شیلنگ هوا و بالابر را بررسی نمایید، مطمئن شوید که به درستی کار می‌کنند.

در صورت نیاز به تعمیر دستگاه در مدت گارانتی، لطفاً به نمایندگی های خدمات پس از فروش شرکت آروا مراجعه کنید.

قبل از بسته بندی، دستگاه باید تمیز شود، بسته بندی باید محکم باشد. دستگاه را در شرایط خشک نگهداری کنید.

گارانتی

شرایط گارانتی دستگاه که در برگه مخصوص گارانتی موجود می باشد را مطالعه کرده و با دقت به آن عمل نمایید و در صورت بروز هرگونه مشکل با خدمات پس از فروش شرکت آروا تماس حاصل نمایید. شماره های تماس و راه های ارتباطی با شرکت آروا در صفحه ی آخر دفترچه راهنما قید گردیده است.

■ در شهرهای (اصفهان، شیراز، اهواز، یزد، مشهد، تبریز) پیک خدمات برای دستگاه های دارای گارانتی به صورت رایگان دایر می باشد، در صورت نداشتن گارانتی هزینه پیک به عهده مشتری می باشد.

محصولات پیشنهادی آروا



4370

Hydraulic bottle jack

جک روغنی هیدرولیک



4371

Hydraulic bottle jack

جک روغنی هیدرولیک



4372

Hydraulic bottle jack

جک روغنی هیدرولیک



4360

Jack stand

جک فرک (۲ تن)



5130

Car air compressor

کمپرسور فندکی تک سیلندر



5131

Car air compressor

کمپرسور فندکی دو سیلندر



5132

Gasoline brush cutter

کمپرسور فندکی دو سیلندر



5133

Car air compressor

کمپرسور فندکی دو سیلندر



5135

Car air compressor

کمپرسور باد (برقی)



5134

Gasoline brush cutter

کمپرسور باد (فندکی)



4501

tools bag

کیف ابزار



4502

tools bag

کیف ابزار



4503

tools bag

کیف ابزار



4504

tools bag

کیف ابزار



4505

tools bag

کیف ابزار کمری ۳ تیکه



4506

tools bag

جایگاه ابزار برزنتی



4507

tools bag

کیف ابزار



4508

tools bag

کیف ابزار ۴۵ سانتی



4509

tools bag

کوله پشتی ابزار و لپ تاپ حرفه ای



4500

tools bag

کیف ابزار

مشتری گرامی:

استقبال و حمایت دلگرم کننده شما، مدیران این شرکت را بر آن داشت که با تکیه بر دانش مهندسان ایرانی دست به تولید ملی طبق استانداردهای جهانی (CE) زده و گامی بلند در جهت رشد و اعتلای اقتصادی کشور و کارآفرینی و اشتغال زایی برای جوانان این مرز و بوم بردارند. در حال حاضر دستگاه های جوشکاری اینورتر به طور کامل در داخل کشور تولید شده و به بازار عرضه می گردد.

جهت بازدید و کسب اطلاعات بیشتر از تنوع محصولات به وب سایت آروا مراجعه فرمایید.

www.arvatools.com

- ابزار آلات جوش و برش
- ابزار آلات برقی
- ابزار آلات بادی
- ابزار آلات موتوری
- ابزار آلات دستی
- ابزار آلات برشی
- متعلقات ابزار
- ابزار آلات ایمنی

| | | | | |
|---|---|---|---|--|
|  |  |  |  |  |
| 2117 Inverter welding machine دستگاه جوشکاری اینورتر ۱۶۰C آمپر IGBT | 2116 Inverter welding machine دستگاه جوشکاری اینورتر ۱۶۰ آمپر IGBT | 2110 Inverter welding machine دستگاه جوشکاری اینورتر ۱۸۰ آمپر IGBT | 2114 Inverter welding machine دستگاه جوشکاری اینورتر ۱۸۰ آمپر IGBT | 2103 Inverter welding machine دستگاه جوشکاری اینورتر ۲۰۰ Turbo |
|  |  |  |  |  |
| 2160 Inverter welding machine دستگاه جوشکاری اینورتر ۲۰۰ آمپر Digital Plus | 2170 Inverter welding machine دستگاه جوشکاری اینورتر ۲۰۰ MEGA | 2172 Inverter welding machine دستگاه جوشکاری اینورتر ۲۰۰ آمپر IGBT | 2111 Inverter welding machine دستگاه جوشکاری اینورتر ۲۰۰ آمپر IGBT | 2113 Inverter welding machine دستگاه جوشکاری اینورتر ۲۰۰ آمپر IGBT |
|  |  |  |  |  |
| 2112 Inverter welding machine دستگاه جوشکاری اینورتر ۲۰۰C آمپر IGBT | 2172 Inverter welding machine دستگاه جوشکاری اینورتر ۲۱۵ آمپر IGBT | 2101 Inverter welding machine دستگاه جوشکاری اینورتر ۲۱۵ آمپر IGBT | 2102 Inverter welding machine دستگاه جوشکاری اینورتر ۲۲۰ آمپر IGBT | 2161 Inverter welding machine دستگاه جوشکاری اینورتر ۲۲۰ آمپر سلولوزی Plus |
|  |  |  |  |  |
| 2115 Inverter welding machine دستگاه جوشکاری اینورتر ۲۵۰ آمپر IGBT | 2118 Inverter welding machine دستگاه جوشکاری اینورتر ۲۸۰ آمپر IGBT | 2119 Inverter welding machine دستگاه جوشکاری اینورتر ۳۱۵ آمپر IGBT | 2162 Inverter welding machine دستگاه جوشکاری اینورتر ۳۱۵ آمپر سلولوزی IGBT | 2302 Pipe welding machine set اتو اوله سبک کیفی |

خدمات پس از فروش

آروا



ARVA



تهران، چهار راه حسن آباد، خیابان وحدت اسلامی، بن بست معتمدی

صدای مشتری

پلاک ۳، ساختمان آروا، کد پستی: ۱۱۱۳۹۵۷۳۱۱

۶۱۶۷۲



۶۶۴۶۸۲۷۸
تعمیرگاه مرکزی (۱۰ خط)



۶۶۴۱۸۲۷۸

 arvatools

 www.arvatools.com

 <https://telegram.me/arvatoolsc>

۰۹۱۲۸۲۰۸۲۷۸

۰۹۱۲۸۳۰۸۲۷۸

۰۹۱۲۸۴۰۸۲۷۸

۶۶۴۸۹۱۰۳

