

Cut-off Saw

Operating Instructions

دفرچه راهنمای پروفیل بر





شرکت توزیع ابزار اروا

اروا

ضمن تشکر از حسن انتخاب شما در خرید لوازم برقی آروا، لطفاً قبل از شروع کار با دستگاه، دفترچه راهنما را به طور کامل مطالعه فرمایید.

مدل 5630

3900rpm

سرعت بی باری

220V

ولتاژ ورودی

355mm

قطر دیسک

50Hz

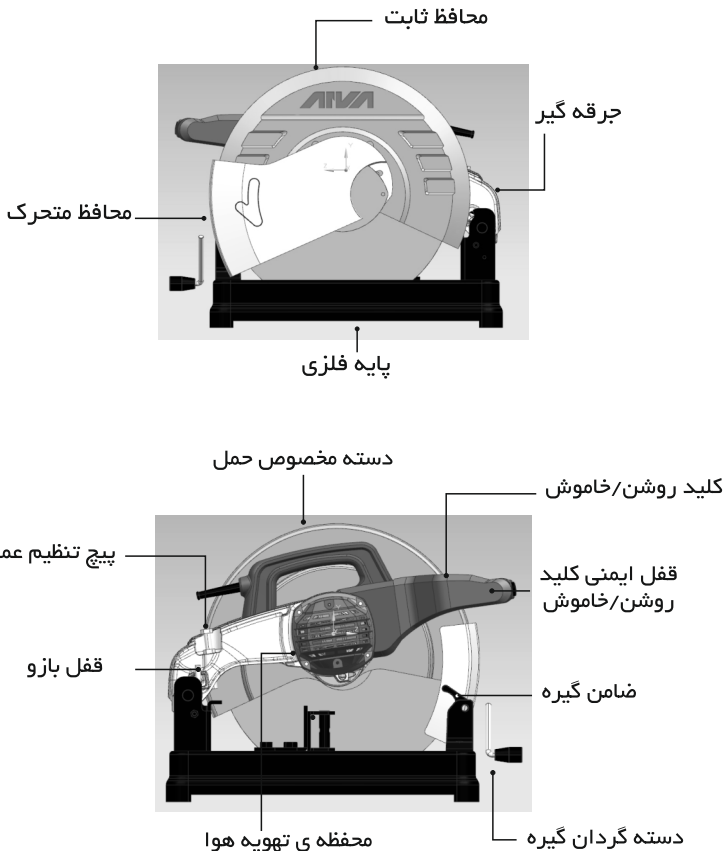
فرکانس

18.6kg

وزن خالص

2400W

قدرت ورودی



- اگر استفاده از دستگاه منجر به تولید گرد و خاک یا ذرات معلق می شود، حتماً از ماسک ضدغبار استفاده کنید.
- اگر این ذرات داغ هستند، از پیشبندهای مقاوم در برابر حرارت استفاده کنید. همواره از محافظ گوش، کلاه و عینک ایمنی استفاده کنید.
- به کاری که انجام می دهید دقت کنید و همواره هوشیار باشید؛ هرگز هنگام خستگی از دستگاه استفاده نکنید.
- همیشه قبل از روشن کردن دستگاه، آچارها و کلیدهای تنظیم را از دستگاه جدا کنید.
- قبل از شروع به کار، از سالم بودن سیم برق اطمینان حاصل کنید.
- همواره محل کار خود را تمیز و روشن نگه دارید. از این دستگاه در معرض باران و محیط های مرطوب و خیس استفاده نکنید. همچنین در محیط هایی که احتمال آتش سوزی یا انفجار وجود دارد، از این دستگاه استفاده نکنید.
- به کودکان، اطرافیان یا حیوانات اجازه ندهید که به دستگاه نزدیک شوند یا به دستگاه یا سیم برق دست بزنند.
- لباس های گشاد و زیورآلات ممکن است در قطعات متحرک دستگاه گیر کنند. اگر موهای بلندی دارید، آن ها را با پوشش مناسب بپوشانید. اگر در فضای باز کار می کنید، ترجیحاً از دستکش و کفش مناسب استفاده کنید.

موارد استفاده از دستگاه

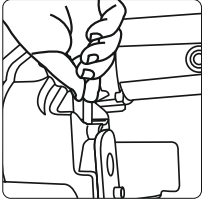
دستگاه پروفیل بر مدل 5630 برای برش لوله های فلزی، فلزات با سطوح صاف و موجدار، آلومینیوم و فلزات غیر مغناطیسی طراحی شده است.

روش صحیح استفاده از پروفیل بر

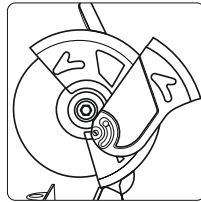
- هنگام برش پروفیل ها، برش را از قسمت نازک قطعه شروع کنید.
- قبل از ایجاد هرگونه تغییر در تنظیمات دستگاه، دو شاخه را از پریز جدا کنید.

آماده سازی دستگاه

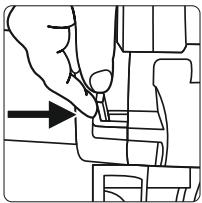
- قفل بازوی دستگاه را باز کنید و اجازه دهید تا بازو در بالا ترین سطح قرار گیرد.



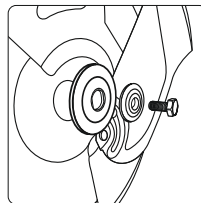
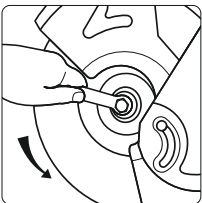
- محافظ متحرک را به سمت بالا بکشید.



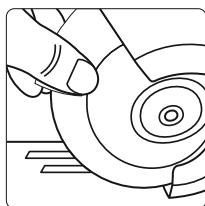
- اهرم قفل صفحه برش را به سمت داخل فشار دهید تا محور اصلی قفل شود.



- به وسیله ی آچاری که داخل بسته بندی است، پیچ شفت را در خلاف جهت عقربه های ساعت بپیچانید و کاملاً باز کنید.



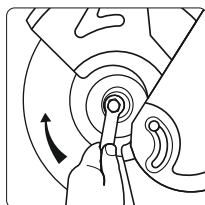
■ فلنچ بیرونی را در بیاورید و صفحه برش جدید را در جای خود قرار دهید.



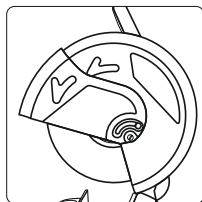
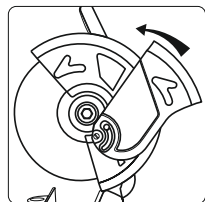
⚠ هشدار!

استفاده از صفحات برش شکسته، معیوب یا بی کیفیت ممکن است منجر به صدمات جدی شود.

■ فلنچ بیرونی را در جای خود بگذارید و پیچ شفت را محکم ببندید.

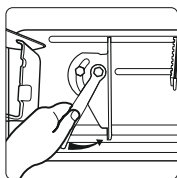


■ محافظ متحرک را به جای اصلی خود بازگردانید.

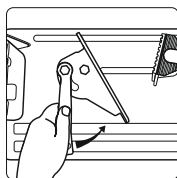


تنظیم زاویه برش

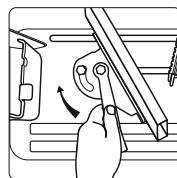
زاویه ی برش در این دستگاه روی ۹۰ درجه تنظیم شده است. برای تغییر این زاویه، از آچار موجود در بسته بندی استفاده کنید و دو پیچ مربوطه را در خلاف جهت عقربه های ساعت بچرخانید و شل کنید. زاویه ی برش را به دلخواه روی ۳۰ تا ۴۵ درجه تنظیم کنید. دو پیچ شل شده را در جهت عقربه های ساعت محکم کنید.



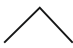
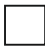
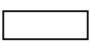

۱



۲



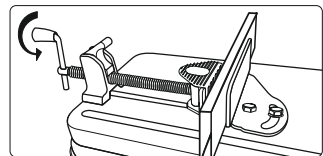
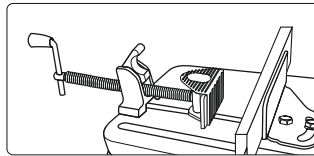
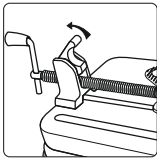
۳

قطعه کار				
برش ۹۰ درجه	140 x 140	115 x 115	95 x 205	130
برش ۴۵ درجه	85 x 85	90 x 90	85 x 100	110

کار با دستگاه

قطعه ای را که می خواهید برش دهید در دستگاه ثابت کنید. ضامن گیره را بالا بیاورید تا میله ی گیره آزاد شود.

میله ی گیره را بیرون بکشید، قطعه ی مورد نظر را بین دو فک قرار دهید و ضامن گیره را محکم به جلو فشار دهید. دسته ی گیره را در جهت عقربه های ساعت بچرخانید تا قطعه ی کار را محکم نگه دارد.



دکمه ی قفل را نگه دارید. سپس کلید روشن / خاموش را فشار دهید و اجازه دهید دستگاه به حداکثر سرعت خود برسد.

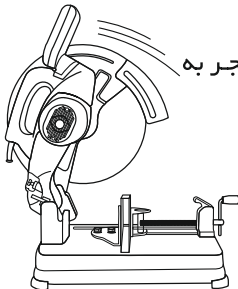


به آرامی دسته ی پروفیل بر را پایین بیاورید و به آهستگی شروع به برش کنید.

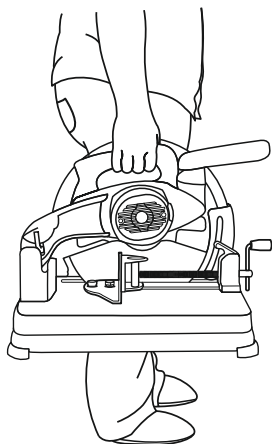


هشدار!

هرگز با محافظ شکسته، از دستگاه استفاده نکنید، زیرا ممکن است منجر به صدمات جدی شود.



- برای عملکرد بهتر و ایمن تر، دستگاه را همواره تمیز و سالم نگه دارید.
- تمام دسته ها و دکمه ها را همواره خشک، تمیز و عاری از روغن و گریس نگه دارید.
- تعمیر این دستگاه باید تنها توسط مراکز خدمات شرکت آروا انجام پذیرد. در غیر این صورت، ممکن است به صدمات جدی برای کاربر منجر شود.
- برای حمل و نقل آسان، دسته ی پروفیل بر را پایین بیاورید و قفل کنید. دستگاه را با دستگیره تعبیه شده بر روی آن حمل کنید.





شرکت توزیع ابزار اروا

اروا

یادداشت

ANVA

PROFESSIONAL TOOLS

ARVA

PROFESSIONAL TOOLS



ISO 14001: 2004
2208151942

ISO 18001: 2007
2208151943

ISO 9001: 2008
2208151941

ISO 10002: 2014
2208151944

تهران، چهار راه حسن آباد، خیابان وحدت اسلامی، بن بست معتمدی
پلاک ۳، ساختمان آروا، کد پستی: ۱۱۱۳۹۵۷۳۱۱
صدای مشتری

۶۱۶۷۲

تعمیرگاه مرکزی (۱۰ خط) ۶۶۶۱ ARVA ۶۶۶۱ ARVA

arvatools

www.arvatools.com

https://telegram.me/arvatoolsc

۰۹۱۲۸۲.۸۲۸۱
۰۹۱۲۸۳.۸۲۸۱
۰۹۱۲۸۴.۸۲۸۱

۶۶۶۸۹۱.۳