

ARVA

High Pressure Cleaner

Operating Instructions

دفتربه راهنمای کارواش برقی



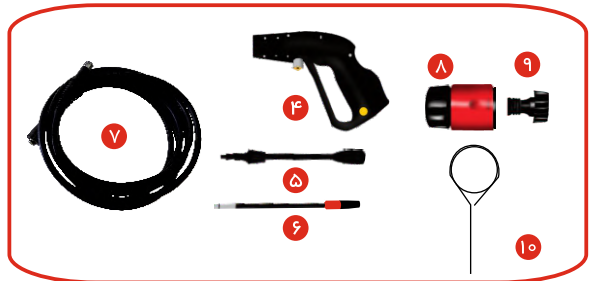
ضمن تشکر از حسن انتخاب شما در خرید لوازم برقی آروا، لطفاً قبل از شروع کار با دستگاه، دفترچه راهنما را به طور کامل مطالعه فرمایید.

مشخصات فنی دستگاه

220V~50 Hz	ولتاژ منبع تغذیه	16MPa (160bar)	فشار موثر
< 2.5m/s ²	میزان لرزش	6 L/min	میزان جریان موثر
50 °C	حداکثر دمای آب	7.5 L/min	حداکثر میزان جریان
20Kg	وزن	0.4MPa (4bar)	حداکثر فشار منبع آب
		2100 W	قدرت موتور

قطعات دستگاه

- | | |
|--------------------|--------------------------|
| ۱- کلید روشن/خاموش | ۶- نازل گان |
| ۲- ورودی آب | ۷- شیلنگ خروجی آب |
| ۳- خروجی آب | ۸- قطعه کوپلینگ |
| ۴- گان | ۹- سرشیلنگی |
| ۵- قطعه میانی گان | ۱۰- سوزن تمیز کننده نازل |



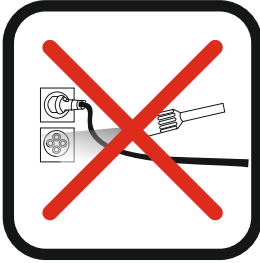
● هرگز قبل از نصب تمامی قطعات دستگاه، دوشاخه را به پریز برق متصل نکنید.



نکات ایمنی

- هرگز بدون آب از دستگاه استفاده نکنید.
- موتور این دستگاه مجهز به عایق دوجداره است. بنابراین استفاده از این دستگاه نیازی به اتصال سیم ارت ندارد.
- اگر برای مدت زمان طولانی از دستگاه استفاده کنید، حرارت موتور دستگاه افزایش می یابد و بوی خاصی به مشام میرسد که مربوط به لعابی است که برای عایق سازی موتور به کار رفته است. این وضعیت کاملاً طبیعی است، اما با این حال توصیه میشود دستگاه را برای مدت زمانی کوتاه خاموش کنید تا موتور خنک شود.
- هرگز از دستگاه بدون فیلتر ورودی آب استفاده نکنید.
- این دستگاه دارای سنسور حرارتی می باشد. چنانچه حرارت موتور دستگاه در اثر کار زیاد افزایش یابد، موتور به طور خودکار خاموش می شود. در این حالت دستگاه را به مدت چند دقیقه خاموش نگه دارید تا موتور خنک شود.

هشدار



هرگز جریان آب خروجی
از نازل را به سمت
لوازم برقی یا پریرز برق
نگیرید.



هرگز از سیم برق
معیوب استفاده نکنید.



هرگز شلنگ آب
خروجی دستگاه را زیر
لاستیک اتومبیل
نیندازید.



هرگز از دستگاه درحالت
خوابیده و عدم تعادل
استفاده نکنید.



هرگز جریان آب خروجی
از نازل را به سمت
افراد دیگر و حیوانات
نگیرید.



هرگز جریان آب از نازل را به سمت دستگاه نگیرید و هیچگاه دستگاه را نشوئید.

برای تمیز کردن دستگاه، دو شاخه را از پریز بکشید و با استفاده از یک پارچه نرم و نمناک دستگاه را تمیز کنید.



تحت هیچ شرایطی اجازه ندهید کودکان از دستگاه استفاده کنند.



دستگاه را برای مدت طولانی زیر نور مستقیم خورشید قرار ندهید.

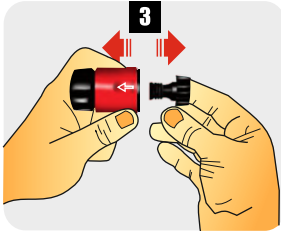


هیچگاه دستگاه را در جایی که آب جمع شده است قرار ندهید.

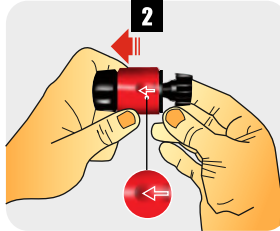


هرگز جریان آب خروجی از نازل را به سمت دستگاه نگیرید و هیچگاه دستگاه را نشوئید. برای تمیز کردن دستگاه دوشاخه را از پریز بکشید و با استفاده از یک پارچه نرم و نمناک دستگاه را تمیز کنید.

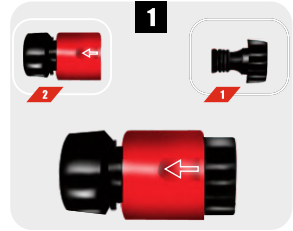
راهنمای نصب دستگاه



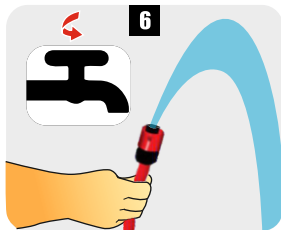
سپس سرشستگی را در جهت فلش از قطعه کوپلینگ جدا کنید.



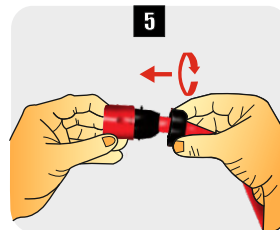
سرشستگی را در جهت فلش به سمت قطعه کوپلینگ فشار دهید تا اتصالشان قطع شود.



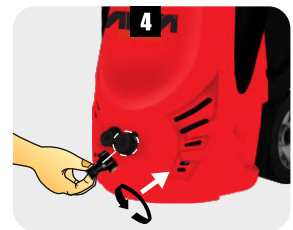
دو قطعه ی ورودی آب را که در پاکتی پلاستیکی در جعبه دستگاه موجود است طبق تصویر به هم متصل کنید.



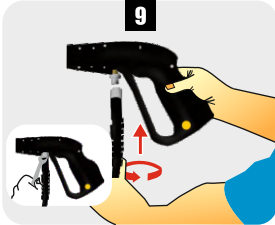
قبل از اتصال شیلنگ ورودی آب به دستگاه، شیر آب را باز کنید تا هوای داخل شیلنگ بطور کامل تخلیه شود.



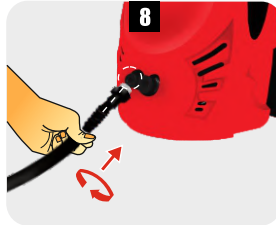
سرشیلنگ ورودی آب را وارد قطعه کوپلینگ کنید و پیچ آن را به دقت ببندید.



قبل از نصب سرشیلنگی درپوش ورودی آب را بردارید. قطعه سرشستگی را در محل ورودی آب دستگاه نصب کنید.



سر شیلنگ خروجی آب را طبق تصویر به اسپری گان متصل کنید و پیچ آن را محکم کنید.

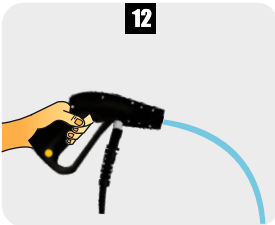


سر دیگر شیلنگ خروجی آب را طبق تصویر به سمت چپ ورودی آب متصل کنید و پیچ آن را محکم کنید.



ورود هوا به دستگاه موجب صدمه دیدن قطعات آن میشود. همیشه قبل از اتصال شیلنگ ورودی آب، هوای داخل شیلنگ را تخلیه نمایید. سپس سر شیلنگ ورودی آب را که مجهز به کویلینگ میباشد به سر شیلنگ ورودی آب دستگاه متصل کنید.

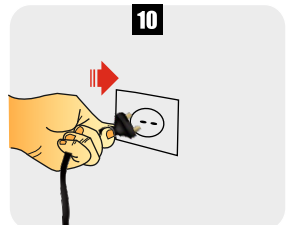
راهنمای کار با دستگاه



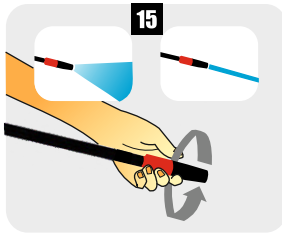
ماشه گان را با فشار دهید و تا زمانیکه جریان یکنواخت شود نگاه دارید.



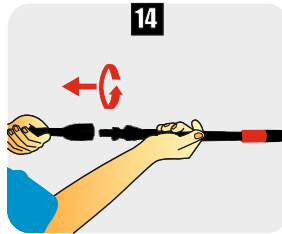
با استفاده از کلید «روشن/خاموش» دستگاه را روشن کنید. قبل از روشن کردن دستگاه، همیشه مراحل ۶، ۷ و ۱۰ را انجام دهید.



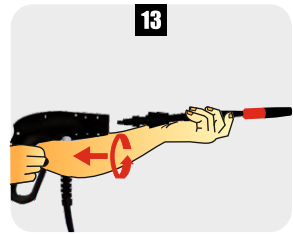
دوشاخه برق دستگاه را به پریز متصل کنید.



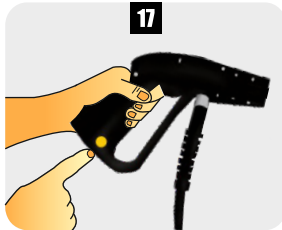
15
با چرخاندن سر نازل، نحوه خروج آب از نازل (جریان مستقیم یا جریان اسپری) تغییر میکنند.



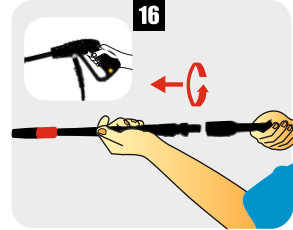
14
قطعه نازل را نیز به داخل قطعه میانی فشار دهید و نیم دور در جهت عقربه ساعت بچرخانید تا محکم شود.



13
قطعه میانی گان را به سمت داخل فشار دهید و نیم دور در جهت عقربه ساعت بچرخانید.

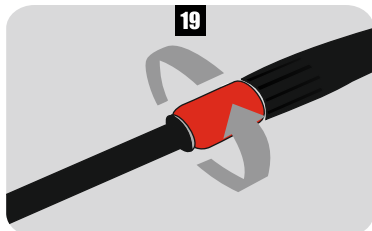


17
جهت قفل کردن اسپری گان، دکمه ای را که بر روی ماشه تعبیه شده فشار دهید.

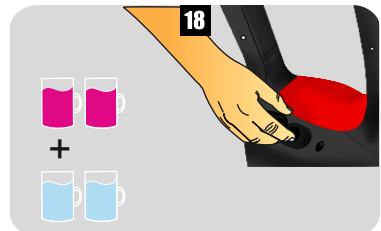


16
قطعه نازل را به داخل قطعه میانی فشار دهید، نیم دور در خلاف جهت عقربه ساعت بچرخانید و بیرون بکشید.

فعالسازی عملکرد کف پاش



19
مهره قرمز را ۳ الی ۴ دور به سمت فلش منفی بچرخانید؛ در این صورت فشار خروجی آب به حدی کم می شود که با آب ورودی دستگاه برابری می کند. در این حالت، مایع شوینده به صورت کف از نازل خارج می گردد.



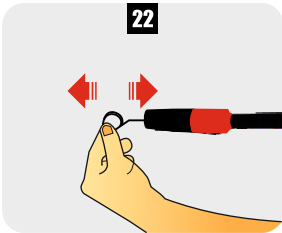
18
برای استفاده از قابلیت کف پاشی در دستگاه دو فنجان مایع شوینده مثل شامپو، صابون مایع یا ریکا را با دو فنجان آب مخلوط کرده و در داخل مخزن کف پاشی که زیر دسته کارواش می باشد بریزید.

لطفاً به نکات زیر توجه نمایید:

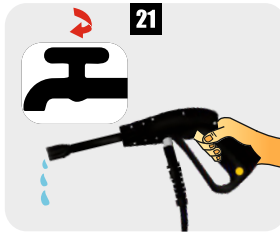
- فقط در حالت کم فشار، دستگاه کف پاشی می کند.
- هرگز از اسید ها و یا سفید کننده ها استفاده نکنید.
- هرگز از مواد شوینده جامد غلیظ مثل انواع پودرها استفاده نکنید.

زمانی که مهره (+-PRESSURE-) را می چرخانید اگر دو صفحه فلزی که در نوک نازل قرار دارند، از هم دور و نزدیک می شوند، در این صورت شما به اشتباه قسمت بالای مهره را می چرخانید و چرخاندن نوک نازل تأثیری در فشار خروجی ندارد و فقط شکل آن را تغییر می دهد.

نگهداری از کارواش



اگر جریان آب خروجی یکنواخت نبود، نازل را با استفاده از سوزن مخصوصی که داخل جعبه قرار دارد تمیز کنید.



شیر آب را ببندید و ماشه را چند ثانیه فشار دهید تا آب دستگاه خارج شود.



ورودی آب دستگاه را هر هفته باز کنید و فیلتر آن را تمیز کنید. دستگاه را برای مدت زیادی بدون استفاده روشن نگذارید.

اشکال	رفع اشکال
پس از روشن کردن موتور، دستگاه کار نمی‌کند.	دوشاخه یا پریز را بررسی کنید.
فشار دستگاه کم است.	ممکن است گان دستگاه در حالت کف پاشی باشد. (توضیحات صفحه ۷)
فشار دستگاه دارای نوسان است.	هوا به داخل پمپ نفوذ کرده، بررسی کنید که هوا به داخل شیلنگ و اتصالات نفوذ نکند.
پمپ به فشار لازم دست نمی‌یابد.	فیلتر ورودی آب را بررسی کنید که مسدود نباشد.
موتور بطور ناگهانی خاموش می‌شود.	سنسور حرارتی دستگاه عمل کرده، دستگاه را خاموش کنید و چند دقیقه صبر کنید تا موتور خنک شود.
دستگاه قطع و وصل می‌شود.	شیلنگ و تفنگی دستگاه را بررسی کنید که سالم باشند. سر نازل تفنگی را با سوزن مخصوص تمیز کنید.

آرۛا



یادداشت

A series of horizontal lines for writing, with a large, faint "ARVA" watermark centered across the middle.



ARVA



ISO 14001: 2004
2208151942

ISO 18001: 2007
2208151943

ISO 9001: 2008
2208151941

ISO 10002: 2014
2208151944

تهران، چهار راه حسن آباد، خیابان وحدت اسلامی، بن بست معتمدی

صدای مشتری

پلاک ۳، ساختمان آروا، کد پستی: ۱۱۱۳۹۵۷۳۱۱

۶۱۶۷۲



تعمیرگاه مرکزی (۱۰ خط) ۶۶۴۶۸۲۷۸



۶۶۴۱۸۲۷۸

arvatools

۰۹۱۲۸۲۰۸۲۷۸

www.arvatools.com

۰۹۱۲۸۳۰۸۲۷۸

<https://telegram.me/arvatoolsc>

۰۹۱۲۸۴۰۸۲۷۸

۶۶۴۸۹۱۰۳

