

# ARVA

## High Pressure Cleaner

### Operating Instructions

دفتربه راهنمای کارواش برقی



Model

5103



ضمن تشکر از حسن انتخاب شما در خرید لوازم برقی آروا، لطفاً قبل از شروع کار با دستگاه، دفترچه راهنما را به طور کامل مطالعه فرمایید.

## مشخصات فنی دستگاه

ولتاژ منبع تغذیه	230V~50 Hz	فشار موثر	11MPa (110bar)
میزان لرزش	< 2.5m/s <sup>2</sup>	میزان جریان موثر	6 L/min
حداکثر دمای آب	50 °C	حداکثر میزان جریان	7.5 L/min
وزن	12 Kg	حداکثر فشار منبع آب	0.4MPa (4bar)
		قدرت موتور	1700 W

## قطعات دستگاه



- ۶- نازل تفنگی
- ۷- منبع مایع شوینده
- ۸- شیلنگ خروجی آب
- ۹- قطعه کوپلینگ
- ۱۰- سر شیلنگی
- ۱۱- سوزن تمیز کننده نازل

- ۱- کلید روشن/خاموش
- ۲- ورودی آب
- ۳- خروجی آب
- ۴- گان
- ۵- قطعه میانی گان



• هرگز قبل از نصب تمامی قطعات دستگاه، دوشاخه را به پریز برق متصل نکنید.



## نکات ایمنی

- هرگز بدون آب از دستگاه استفاده نکنید.
- موتور این دستگاه مجهز به عایق دوجداره است. بنابراین استفاده از این دستگاه نیازی به اتصال سیم ارت ندارد.
- اگر برای مدت زمان طولانی از دستگاه استفاده کنید، حرارت موتور دستگاه افزایش می یابد و بوی خاصی به مشام میرسد که مربوط به لعابی است که برای عایق سازی موتور به کار رفته است. این وضعیت کاملاً طبیعی است، اما با این حال توصیه میشود دستگاه را برای مدت زمانی کوتاه خاموش کنید تا موتور خنک شود.
- هرگز از دستگاه بدون فیلتر ورودی آب استفاده نکنید.
- این دستگاه دارای سنسور حرارتی می باشد. چنانچه حرارت موتور دستگاه در اثر کار زیاد افزایش یابد، موتور به طور خودکار خاموش می شود. در این حالت دستگاه را به مدت چند دقیقه خاموش نگه دارید تا موتور خنک شود.

هشدار



هرگز جریان آب خروجی  
از نازل را به سمت  
افراد دیگر و حیوانات  
نگیرید.



دستگاه را برای مدت  
طولانی زیر نور مستقیم  
خورشید قرار ندهید.



تحت هیچ شرایطی اجازه  
ندهید کودکان از  
دستگاه استفاده کنند.



هرگز از دستگاه در حالت  
خوابیده و عدم تعادل  
استفاده نکنید.



هیچگاه دستگاه را در  
جایی که آب جمع شده  
است قرار ندهید.



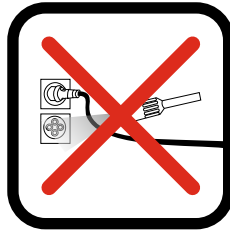
هرگز شلنگ آب  
خروجی دستگاه را زیر  
لاستیک اتومبیل  
نیندازید.



هرگز جریان آب خروجی از نازل را  
به سمت دستگاه نگیرید و هیچگاه  
دستگاه را نشویند.  
برای تمیز کردن دستگاه، دو شاخه  
را از پریز بکشید و با استفاده از  
یک پارچه نرم و تمناک دستگاه را  
تمیز کنید.

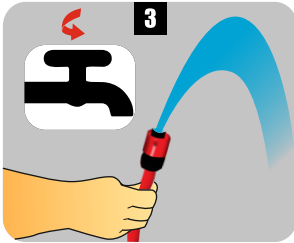


هرگز از سیم برق  
معیوب استفاده نکنید.

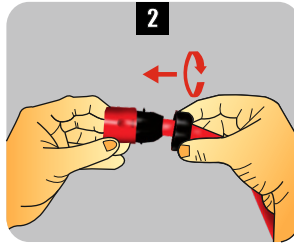


هرگز جریان آب خروجی  
از نازل را به سمت  
لوازم برقی یا پریز برق  
نگیرید.

## راهنمای نصب دستگاه



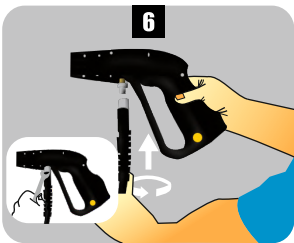
قبل از اتصال شیلنگ ورودی آب به دستگاه، شیر آب را باز کنید تا هوای داخل شیلنگ به طور کامل تخلیه شود.



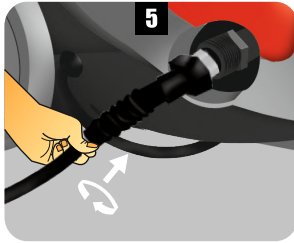
سر شیلنگ ورودی آب را وارد قطعه کوپلینگ کنید و پیچ آن را به دقت ببندید.



قبل از نصب سر شیلنگی، درپوش ورودی آب را بردارید. قطعه سر شیلنگی را در محل ورودی آب دستگاه نصب کنید.



سر دیگر شیلنگ خروجی آب را طبق تصویر به اسپری تفنگی متصل نموده و پیچ آن را با آچار محکم کنید.

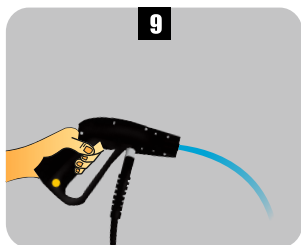


سر شیلنگی خروجی آب را طبق تصویر به خروجی آب روی دستگاه متصل کنید و پیچ آن را محکم کنید.



سپس سر شیلنگ ورودی آب را که مجهز به کوپلینگ است به سر شیلنگی ورودی آب دستگاه متصل کنید.

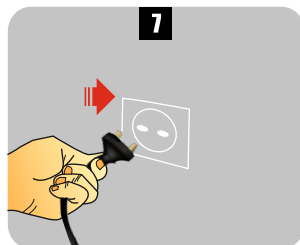
## راهنمای کار با دستگاه



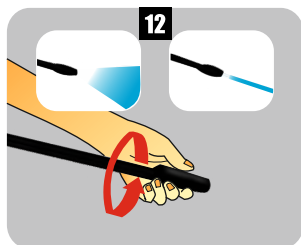
9 ماشه تفنگی را فشار دهید و تا زمانیکه جریان یکنواخت شود نگه دارید.



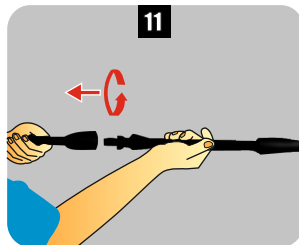
8 با استفاده از کلید (روشن/خاموش) دستگاه را روشن کنید.



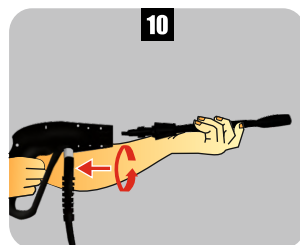
7 دوشاخه برق دستگاه را به پریز متصل کنید.



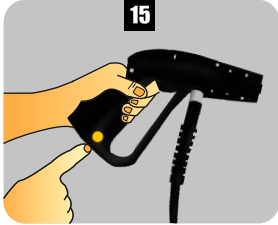
12 با چرخاندن سر نازل، نحوه خروج آب از نازل (جریان مستقیم یا جریان اسپری) تغییر می کند.



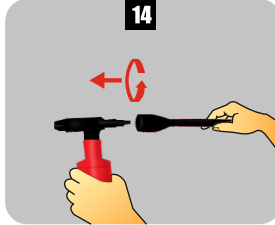
11 قطعه نازل را نیز به داخل قطعه میانی فشار دهید و نیم دور در جهت عقربه ساعت بچرخانید تا محکم شود.



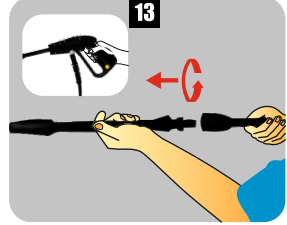
10 قطعه میانی گان را به سمت داخل فشار دهید و نیم دور در جهت عقربه ساعت بچرخانید.



جهت قفل کردن اسپری گان دکمه ای را که بر روی ماشه تعبیه شده فشار دهید.

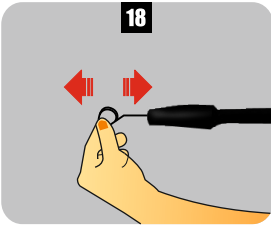


منبع مایع شوینده را به قطعه میانی متصل کنید و نیم دور در جهت عقربه ساعت بچرخانید.

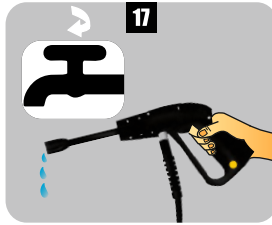


قطعه نازل را به داخل قطعه میانی فشار دهید، نیم دور خلاف جهت عقربه ساعت بچرخانید و بیرون بکشید.

### نگهداری از کارواش



اگر جریان آب خروجی یکنواخت نبود، نازل را با استفاده از سوزن مخصوصی که داخل جعبه قرار دارد تمیز کنید.



شیر آب را ببندید و ماشه را چند ثانیه فشار دهید تا آب دستگاه خارج شود.



ورودی آب دستگاه را هر هفته باز کنید و فیلتر آن را تمیز کنید. دستگاه را برای مدت زیادی بدون استفاده روشن نگذارید.

پس از مطالعه کلیه مراحل، در صورت بروز اشکال و ایرادات احتمالی و رایج، به قسمت عیب یابی مراجعه نمایید.



## ایرادهای احتمالی و رایج

ایرادهایی که ممکن است قبل از راه اندازی یا هنگام استفاده از دستگاه به وجود آید. برای رفع این موارد ابتدا مطابق دستورالعمل های زیر عمل نمایید و در صورت رفع نشدن مشکل به مراکز خدمات شرکت آروا مراجعه نمایید:

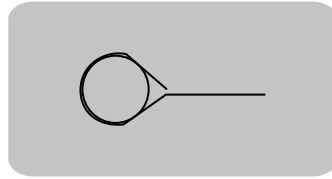
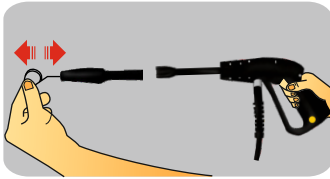
۱- فشار دستگاه به همراه صدای آن کم و زیاد می شود.

۲- دستگاه داغ می کند.

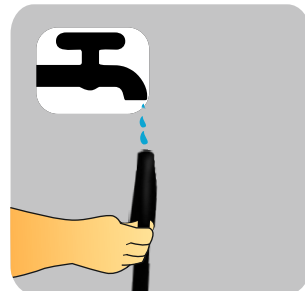
۳- پاشش آب یکنواخت نیست و دستگاه روشن و خاموش می شود در این صورت دستگاه بر اثر رسوب یا جسم خارجی گرفته است، برای رفع شدن آن مطابق ذیل عمل نمایید.

الف- ابتدا نازل را از لوله وسط جدا نمایید.

ب- سوزنی را که در دفترچه راهنما گذاشته شده است به نوک نازل بزنید.



د- فیلتر ورودی آب را که در زیر کوپلینگ قرار گرفته است بررسی نمایید که مسدود نشده باشد.



ج- نازل را از قسمتی که به آن سوزن زده اید زیر شیر آب بگیرید تا رسوب های آن خارج شود.

## عیب یابی

اشکال	رفع اشکال
پس از روشن کردن موتور، دستگاه کار نمیکند.	دوشاخه یا پریز را بررسی کنید.
فشار دستگاه کم است.	ممکن است گان دستگاه در حالت کف پاشی باشد. توضیحات صفحه ۷
فشار دستگاه دارای نوسان است.	هوا به داخل پمپ نفوذ کرده، بررسی کنید که هوا به داخل شیلنگ و اتصالات نفوذ نکند.
پمپ به فشار لازم دست نمی یابد.	فیلتر ورودی آب را بررسی کنید که مسدود نباشد.
موتور بطور ناگهانی خاموش می شود.	سنسور حرارتی دستگاه عمل کرده، دستگاه را خاموش کنید و چند دقیقه صبر کنید تا موتور خنک شود.
دستگاه قطع و وصل می شود.	شیلنگ و تفنگی دستگاه را بررسی کنید که سالم باشند. سر نازل تفنگی را با سوزن مخصوص تمیز کنید.



# ARVA



ISO 14001: 2004  
2208151942

ISO 18001: 2007  
2208151943

ISO 9001: 2008  
2208151941

ISO 10002: 2014  
2208151944

تهران، چهار راه حسن آباد، خیابان وحدت اسلامی، بن بست معتمدی

صدای مشتری

پلاک ۳، ساختمان آروا، کد پستی: ۱۱۱۳۹۵۷۳۱۱

۶۱۶۷۲



۶۶۴۶۸۲۷۸  
تعمیرگاه مرکزی (۱۰ خط)



۶۶۴۱۸۲۷۸

arvatools

[www.arvatools.com](http://www.arvatools.com)

<https://t.me/arvatoolsco>

۰۹۱۲۸۲۰۸۲۷۸

۰۹۱۲۸۳۰۸۲۷۸

۰۹۱۲۸۴۰۸۲۷۸

۶۶۴۸۹۱۰۳

